

TOKE BRYGGE

# BADERAMPE

A-106



ARKITEKTHUSET  
LUNØE & LØFFLER

SIVILARKITEKTER  
MNAL

Badestranda på Toke Brygge har fin sand og en grunne som passer til barnefamilier. Badeområdet som er egnet for de minste er avgrenset av stokker. De større barna og voksne kan svømme ut til badebrygga som er plassert litt lengre ut i Toke. Stranda avgrenses av en steinsatt kant som er egnet å sitte på. Et stort piltre skaper skygge når sola blir for intens.

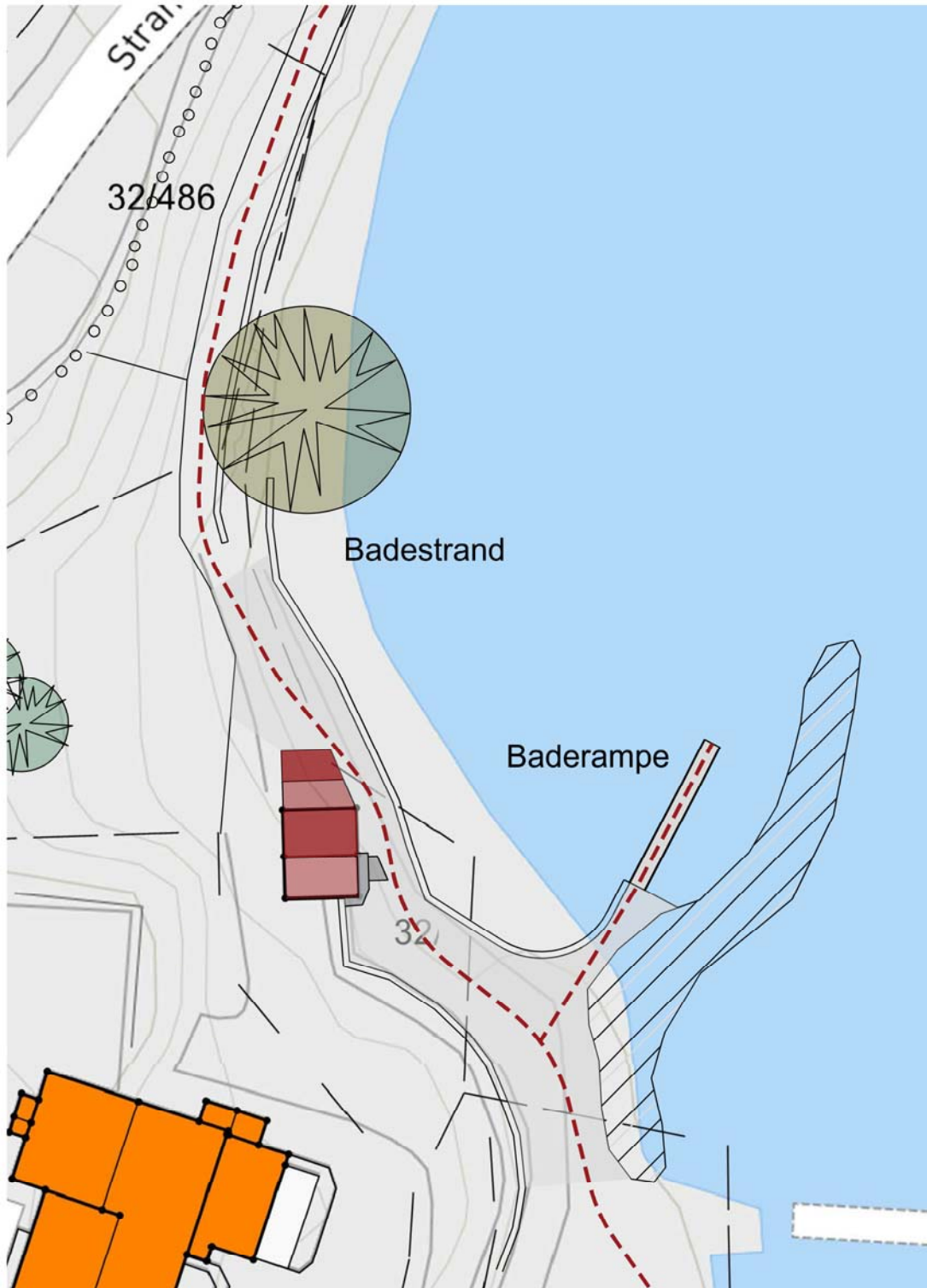
For å øke tilgjengeligheten ytterligere er det ønskelig å plassere en baderampe i sørenden av stranda.

Gangveien som i dag ligger ca. 50 cm høyere enn stranda utvides som vist på vedlagte tegninger. Fra dette nivået legges badebrygge med dobbelt håndløper og forskriftsmessig fall.

Vedlegg:

A-106 Situasjonsplan

A-106.1 Plan og snitt



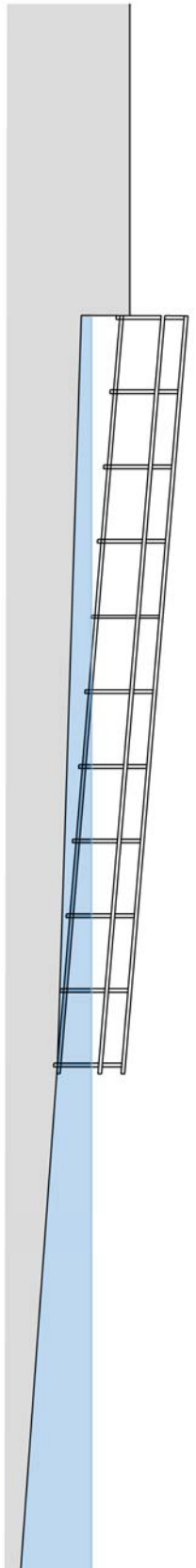
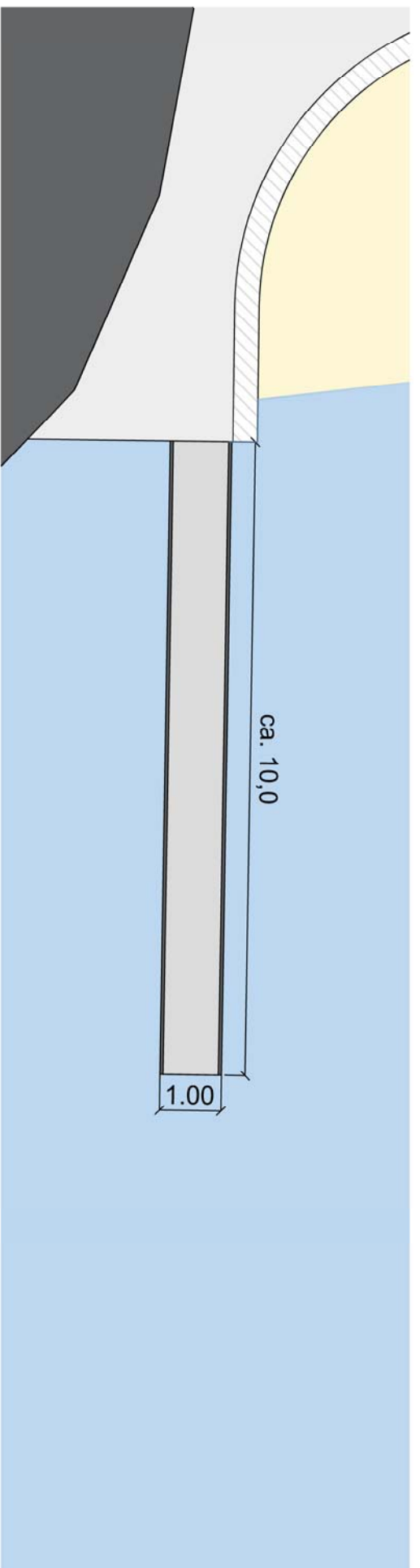
**TOKE BRYGGE**  
BADERAMPE  
SITUASJONSPLAN 1: 400

**A - 106**  
16.12.2020

ARKITEKTHUSET KRAGERØ AS

P.A. Heuchsgate 25  
3770 Kragerø

Tlf: 35 98 33 00  
Fax: 35 98 29 80



Baderampe med dobbelt håndløpene  
og utført i sjøvannsbestandig  
aluminium.

**TOKE BRYGGE**  
BADERAMPE 1: 100

**A - 106**  
16.12.2020

**ARKITEKTHUSET KRAGERØ AS**  
P.A. Heuchsgate 25  
3770 Kragerø

TEL: 35 98 33 00  
FAX: 35 98 29 80